

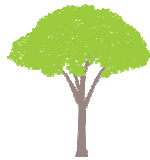


社会福祉法人 紫雲寺加治川福祉会

見学は、お気軽にご連絡ください。
まずは検索!!



キャリアアップ支援！
(資格取得時の費用負担)



コミュニケーションが図られ、働きやすい職場！



採用時（4月1日採用者）、
10日の年次有給休暇を付与
※全産業平均を上回る取得実績！

社会福祉法人 紫雲寺加治川福祉会
〒957-0232 新潟県新発田市真野原外3331番地2
電話 0254-41-4700 FAX 0254-41-2588
URL <http://shiunji.or.jp/wordpress/>

紫雲寺加治川福祉会は、新発田市の旧紫雲寺町で平成7年4月から事業を行っています。

一法人一施設の小さな法人ではありますが、ご利用者や職員同士の顔の見える関係性が築きやすく、コミュニケーションが図られ、とってもしっかりとした仕事しやすい職場環境です。

そして、医療機関や他事業所との連携に力を入れており、多職種連携が活発に行われ、研修の機会も充実していることが特徴です。

法人の経営理念にある『利用者の意思及び人格を尊重』して、ご利用者を第一に考えた支援に努めています。

1 教育・研修体制

- * 採用後、約1か月は、先輩職員がマンツーマンで丁寧に指導します
- * それぞれの職種ごとの手順書「職務基準書：職務の内容、手順、留意事項」がありますので、初任者でも落ち着いて一つひとつ、仕事を覚えていくことができます
- * 当法人は職員自身の成長を後押ししています
 - 職員の人材育成（OJT、OFF-JT、SDS）の体制を整えており、仕事に関連する資格取得（介護職員初任者研修や介護職員実務者研修）の受講料や公的資格取得に対する研修費や受講料などの支援を行っています
 - 自身のキャリアビジョンに応じ、相談しながら研修に参加できます
 - 研修の他、自身のキャリアアップのための職場異動の相談に積極的に対応しています
- * 新発田北圏域の医療・介護の連携促進を目的とした『新発田北圏域多職種連携の会～顔の見える会～』への参加で地域の医師や歯科医師、薬剤師、他事業所の職員との研修の機会があります

2 働きやすさ

① 年次有給休暇

採用時（4月1日採用時）に10日の年次有給休暇が付与されます

また、年次有給休暇は理由を問わず取得でき、仕事と家庭の両立がしやすいことが特徴です

《取得率》

	令和元年度	令和2年度	令和3年度	令和4年度
紫雲寺加治川福祉会	67.4%	68.0%	75.3%	81.3%
全産業平均	52.4%	56.6%	58.3%	—

② 育児休業

女性職員に限らず、男性職員も育児休業を取得しています

育児休業は最大1年間（誕生日の前日まで）、休業することができます

③ リフレッシュ休暇制度

年に1回、希望する時期に5連休が取得できるよう配慮しています

1か月に最大4日、希望休日を申請できます

④ 永年勤続祝い、資格取得祝い

勤続10年毎（最長、勤続40年）の永年勤続のお祝い金があります

また、法人で定める資格を取得した際のお祝いがあります

⑤ 退職金（複数加入）

新潟県社会福祉協議会の退職積立金、社会福祉医療機構の退職共済に加入しています

退職金は、永く勤めることで、受給額に反映されます

例：30年勤続の場合 退職金① 150万円 （自己負担 月1,500円）

退職金② 680～ 1,000万円（自己負担なし）

退職金総額 830～1,150万円

⑥ 勤続年数、離職率

i 平均勤続年数 12.4年（令和5年3月31日現在 101名）

ii 離職率

家庭の事情でやむなく退職し、後に事情が整い、現在3名が当法人再就職しています。

	令和元年度	令和2年度	令和3年度	令和4年度
紫雲寺加治川福祉会	14.8%	17.2%	8.1%	10.4%
全産業平均	15.6%	14.2%	13.9%	—

⑦ 限定職転換制度

ライフワークを重視する働き方、健康上の理由から職務内容を限定する働き方を希望する職員は、勤務曜日、勤務時間、職務内容を限定して就業することが可能です。（限定職転換制度）

3 多職種連携

小さな法人であることの特性を生かし、地域の方が住み慣れた土地で安心して暮らせるよう、この地域に根付いた法人・事業所づくりを行っています

また、各事業所や各職種間の連携に努め、ご利用者を第一にした支援計画の立案、サービスの提供に努めています